

Guía de rehabilitación de viviendas a favor de la eficiencia energética

Tipologías de inmuebles por eficiencia energética



1
Edificio ineficiente y baja calidad ambiental



2
Edificio eficiente y alta calidad ambiental



3
Edificio eficiente y baja calidad ambiental



4
Edificio ineficiente y alta calidad ambiental

La eficiencia energética en hogares de España

80%

de viviendas sin calificación energética

+40

años de antigüedad de Parque Inmobiliario

2030

La Comisión Europea exige un 32,5% de mejora de la eficiencia energética para ese año

Razones para la rehabilitación

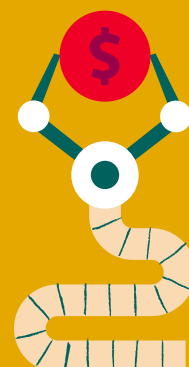
Mal estado de conservación

Revalorización

Ahorro energético

Cambio de espacios

Mejora salud y confort



El hogar eficiente y saludable

Medidas salud y confort

- Aire interior limpio
- Humedad entre el 40-60%
- Espacio sin ruido
- Buena iluminación natural
- Luz artificial eficaz y eficiente
- Confort térmico adecuado
- Limitación de presencia de campos electromagnéticos

Medidas pasivas

- (Para mantener la temperatura interior)
- Cubiertas verdes
 - Aislamientos térmicos
 - Renovación de ventanas y carpintería
 - Protecciones solares

Medidas activas

- (Para el ahorro de energía)
- Climatización
 - Iluminación
 - Electrodomésticos

